

ELEMENTI DI ARREDO - PROTEZIONE VANI FITTINGS - SHAFT CLADDING

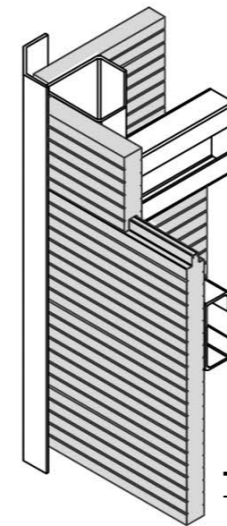
ottobre_2008



La struttura autoportante PRIMAFASE è un prodotto industriale sviluppato in migliaia di installazioni, consente di armonizzare una macchina modernissima e performante con le architetture, i colori e i materiali degli edifici esistenti. Tutti i pannelli di copertura dei vani sono realizzati con macchine a controllo numerico in acciaio verniciato con vernici epossidiche, inox, alluminio, rame, la tenuta dei cristalli è assicurata dalla forma dei profili.

PRIMAFASE load-bearing structure is an industrial product used in thousands of installations and it enables to blend a modern, high performance device with the architecture, the colours and the materials of existing buildings. All the shaft cover panels are made with I.T. controlled machines in epoxy-painted steel, stainless steel, aluminium or copper; and the shape of the fixing profiles seals up perfectly the glasses.

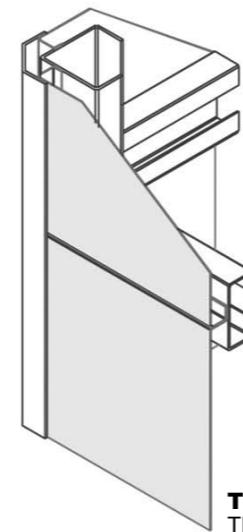
PROTEZIONE VANI IN LAMIERA / ESTERNO METAL SHEET CLADDING SHAFT / OUTDOOR



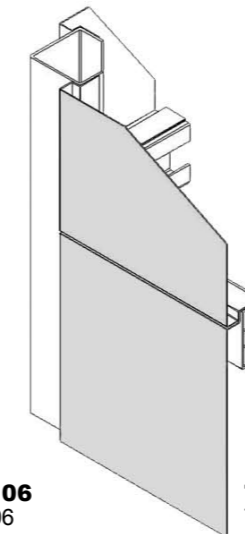
TLPEC 06
TLPEC 06

Struttura a facciata continua Pannelli coibentati preverniciati coprifili verticali verniciati o inox.

Continuous façade structure with pre-painted insulated panels and painted or stainless steel vertical profiles.



TLPEA 06
TLPEA 06

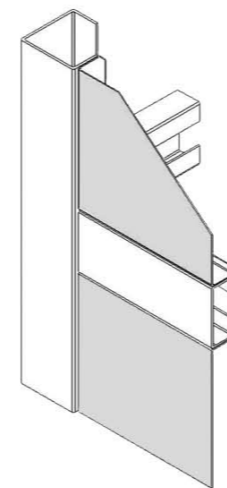


TLPEA 10
TLPEA 10

Struttura a facciata continua Pannelli coibentati preverniciati coprifili verticali verniciati o inox.

Continuous façade structure with pre-painted insulated panels and painted or stainless steel vertical profiles.

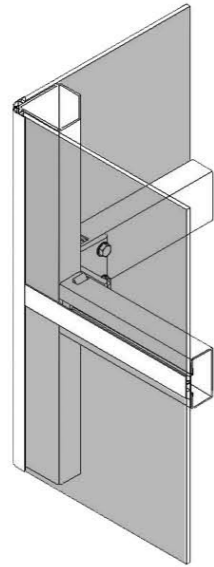
PROTEZIONE VANI IN LAMIERA / INTERNO METAL SHEET CLADDING SHAFT / INDOOR



TLPI 08
TLPI 08

Struttura per interni pannelli in acciaio verniciati o inox.

Structure for indoor in painted steel or stainless steel panels.

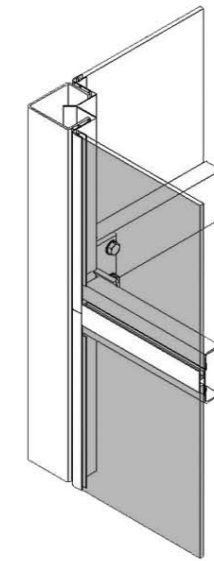


I profili fermavetri sono in alluminio, anodizzato o verniciato, montanti e traverse formano un telaio perimetrale che contiene il cristallo. Il sistema ha un'ottima tenuta all'acqua e non necessita di sigillanti. Soluzione per installazioni in ambiente marino.

The glass securing profiles are in anodized or painted aluminium and the uprights and cross sections form a frame that holds the glass. The system has an excellent level of water-resistance and requires no sealant. This is a good solution for installations in seaside environments.

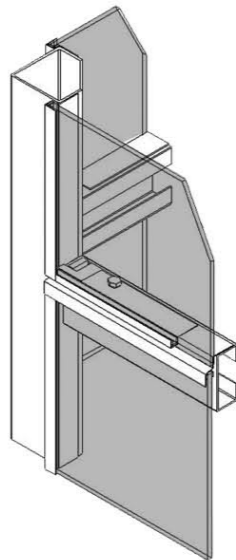
I profili fermavetri sono in alluminio, anodizzato o verniciato, montanti e traverse formano un telaio perimetrale che contiene il cristallo.

The glass securing profiles are in anodized or painted aluminium and the uprights and cross sections form a frame that holds the glass.



TRAE
TRAE

TRAI
TRAI

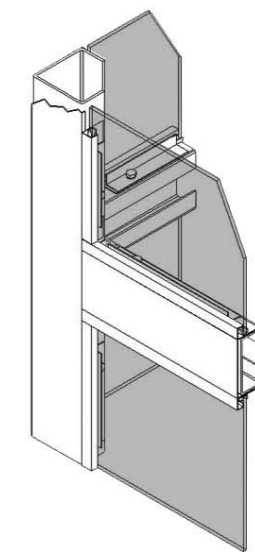


Struttura con fermavetri verticali e orizzontali in acciaio verniciati o inox. Il sistema ha una buona tenuta all'acqua ma si consiglia l'uso di sigillanti.

Painted or stainless steel structure with vertical and horizontal glass fixing profiles. The system has a good level of water-resistance but we suggest to use a sealant.

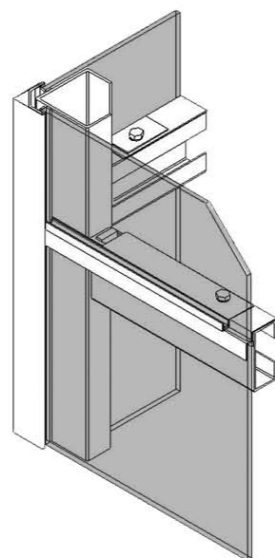
I profili strutturali portanti (montanti e traverse), sono completamente rivestiti in acciaio inossidabile, i regolini fermavetri, con giunzioni a 90°, sono forniti nello stesso materiale e vengono fissati ai bordi interni del profilo mediante viti.

The structural, load-bearing profiles (uprights and cross sections), are clad in completely stainless steel, the glass fixing profiles, with 90° joints, are supplied in the same material and are screwed onto the inner edges of the profile.



TCRE05
TCRE05

TCTI13
TCTI13

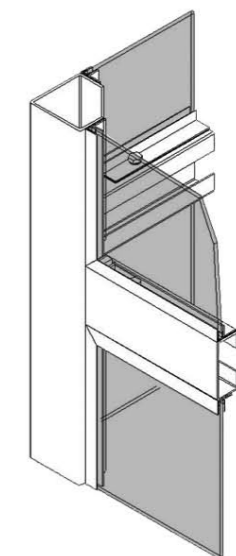


Struttura a facciata continua con fermavetro verticali e orizzontali in acciaio verniciati o inox. Il sistema ha un'ottima tenuta all'acqua e non necessita di sigillanti.

Continuous façade structure with vertical and horizontal glass fixing profiles in painted or stainless steel. The system has an excellent level of water-resistance and requires no sealant.

I regolini fermavetri, con giunzioni a 90°, in acciaio verniciato, vengono fissati ai bordi interni del profilo mediante viti.

The glass fixing profiles with 90° joints are made of stainless steel and are screwed onto the inner edges of the profile.



TCCE04
TCCE04

TCSI03
TCSI03