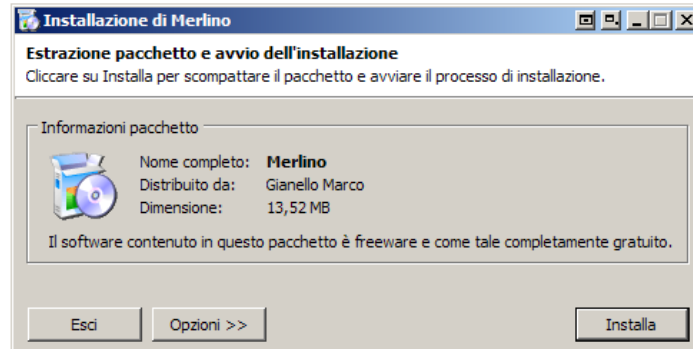




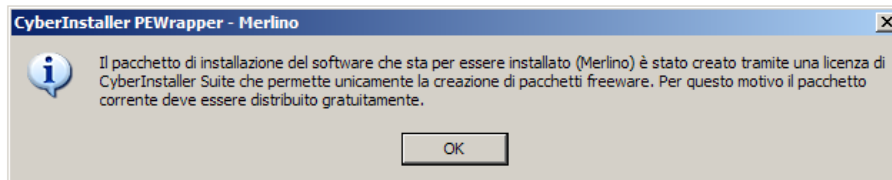
## PRIMAFASE S.r.l.

*Merlino versione 1.1*

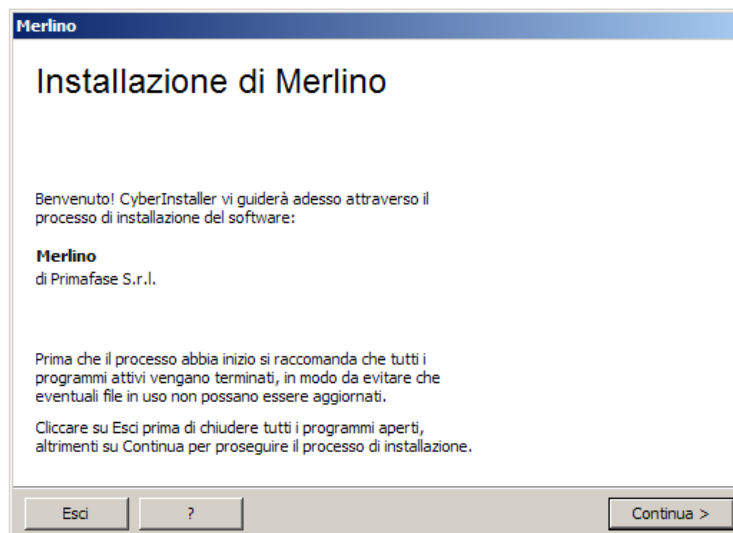
Lanciando il file di installazione si presenterà la seguente schermata, premere



su questa schermata premere OK



su questa schermata premere

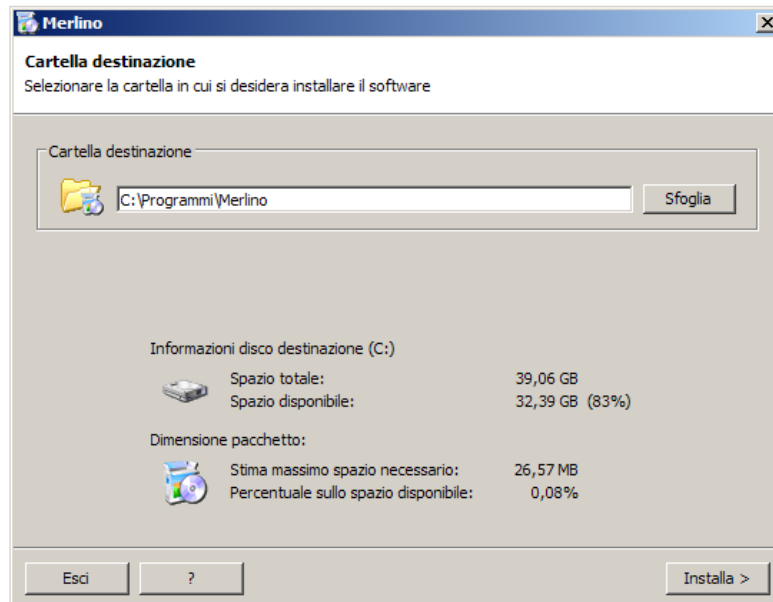




## PRIMAFASE S.r.l.

su questa schermata premere

Installa >



Dopo aver installato l'aggiornamento all'avvio del programma vi si presenterà la seguente finestra



ed avrete a disposizione le seguenti possibilità:

- **SI**: il programma si collegherà ad internet per verificare la presenza di nuovi aggiornamenti (verrete avvisati da Primafase, non occorre verificare continuamente) e a seguito di ciò vedrete la seguente schermata



## PRIMAFASE S.r.l.



- **NO** il programma partirà nella versione correntemente installata
- **ESCI** si chiuderà il tutto